



DES IDÉES POUR LES VACANCES D'AUTOMNE



LUNDI 21 OCTOBRE

SORTIE SPECTACLE

"LA ROBE À HISTOIRES DE CAPUCINE"

par Hélène Marionneau
Représentation au le château d'Aulteribe

PARENTS-ENFANTS 3 ANS ET +

Départ de L'Orangerie à 9h30
Sur inscription



MARDI 22 OCTOBRE

SÉANCE DE CINÉMA



PUBLIC FAMILIAL

Sur inscription -

MERCREDI 23 OCTOBRE

ON SE RETROUVE À LA FÊTE DE L'ENFANCE

Maison des sports
Infos sur ville-thiers.fr



JEUDI 24 OCTOBRE

ATELIER BIEN-ÊTRE

Venez vous faire chouchouter par Samira et Mireille ! Préparons-nous à affronter les microbes de l'hiver.

PUBLIC ADULTE



De 14h à 17h

L'Orangerie
Sur inscriptions - Places limitées
Prévoir des vêtements souples

ATELIER CRÉATIF



PUBLIC FAMILIAL

De 14h à 17h
L'Orangerie
Sur inscription

VENDREDI 25 OCTOBRE

LA SOIRÉE QUI FAIT PEUR...



**SOIRÉE FAMILIALE
19H À 22H
ESPACE MANDELA**

Au programme:
Atelier "maquillage qui fait peur", blind test, chaise musicale, suivis d'un buffet convivial réalisé par les familles

ADHESION: 5€/An/Famille

Accueil et Inscriptions :

L'Orangerie,
13 Rue du Moutier, Thiers
04 15 80 00 06 ou centre.social@cctdm.fr



LA SUITE DE LA PROGRAMMATION...

MARDI 29 OCTOBRE

MALLE À HISTOIRES

PARENTS-ENFANTS 3 ANS ET +



Lectures et goûter partagé

De 14h à 16h
Serre de L'Orangerie

MERCREDI 30 OCTOBRE

LES VACANCES DE LA PETITE TRIBU

LA P'TITE LUDOTHÈQUE D'ANNIE

PARENTS-ENFANTS 2 ANS ET +



De 10h à 12h
Serre de L'Orangerie

JEUDI 31 OCTOBRE

LE CAFÉ NUMÉRIQUE

Kévin vous accueille pour un moment convivial

de 10h à 13h30
à L'Orangerie



ATELIER CRÉATIF

FRESQUE DE LA



Réalisation d'une fresque avec Fatima

PUBLIC FAMILIAL

De 14h à 17h
L'Orangerie
Sur inscriptions - Places limitées

JEUNESSE






RETROUVER TOUTE LA PROGRAMMATION
DES VACANCES DANS LES ESPACES
JEUNES 11-17 ANS DE THIERS,
COURPIÈRE ET DU PONT-DE-CELLES.



l'Orangerie,

13 Rue du Moutier Thiers

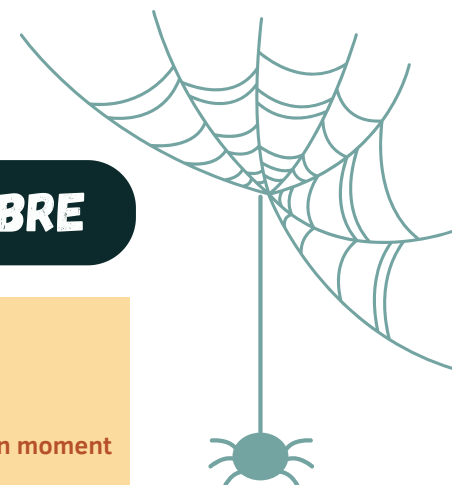
"Pour venir nous voir : le  de Palladuc, St Rémy et de la Monnerie : ligne 14 et 11 du SMTUT;

la  de Courpière  14 km  16 min , de Puy-Guillaume  16 km  23 min ...

pensez au covoiturage ;)



agence nationale
de la cohésion
des territoires



L'ÉQUIPE DE
L'ORANGERIE
VOUS SOUHAITE
DE BELLES
VACANCES